

It's AD-GANGNAM



Advertisement proposal

제안서

┆ 김세환 본부장(KIM SHEHWAN)
┆ 010-8945-8547
┆ hwan13316@gmail.com

광고문의 공식홈페이지
<https://ad-gangnam.com/>



Advertisement proposal

추천 매체

1. 와이드칼라(조명광고)
2. 스크린도어(조명광고)
3. 맥스비전(영상광고)
4. E비전(영상광고)
5. 디지털포스터(영상광고)
6. 디지털보드(영상&조명광고)
7. CM보드(영상&조명광고)
8. 라이트박스(조명광고)
9. 디지털 미디어 터널(영상광고)
10. 파노라마 미디어 플랫폼 (영상광고)

지하철와이드칼라광고 매체제안서



지하철 1234578 호선 와이드칼라(조명광고)

- ☑ 조명 광고는 크기 및 설치 위치에 따라 캐노피형과 벽면형으로 구분됩니다.
- ☑ 역사 내부의 주요 이동 동선에 설치되어 있어 지하철 이용객들에게 효과적으로 광고 노출이 가능합니다.



A-TYPE(캐노피형)
3,4호선 : 500x300(cm)



B-TYPE
1,2,3,4호선 : 400x225(cm)



A-TYPE (캐노피형)
5,7,8호선 : 400x225 (cm)



B-TYPE
5,7,8호선 : 300x170(cm)



C-TYPE
2호선 : 300x200 / 3호선 : 300x225(cm)



D-TYPE
1호선 : 300x160(cm)



E-TYPE
1,2,4호선 : 200x150 / 150x200(cm)

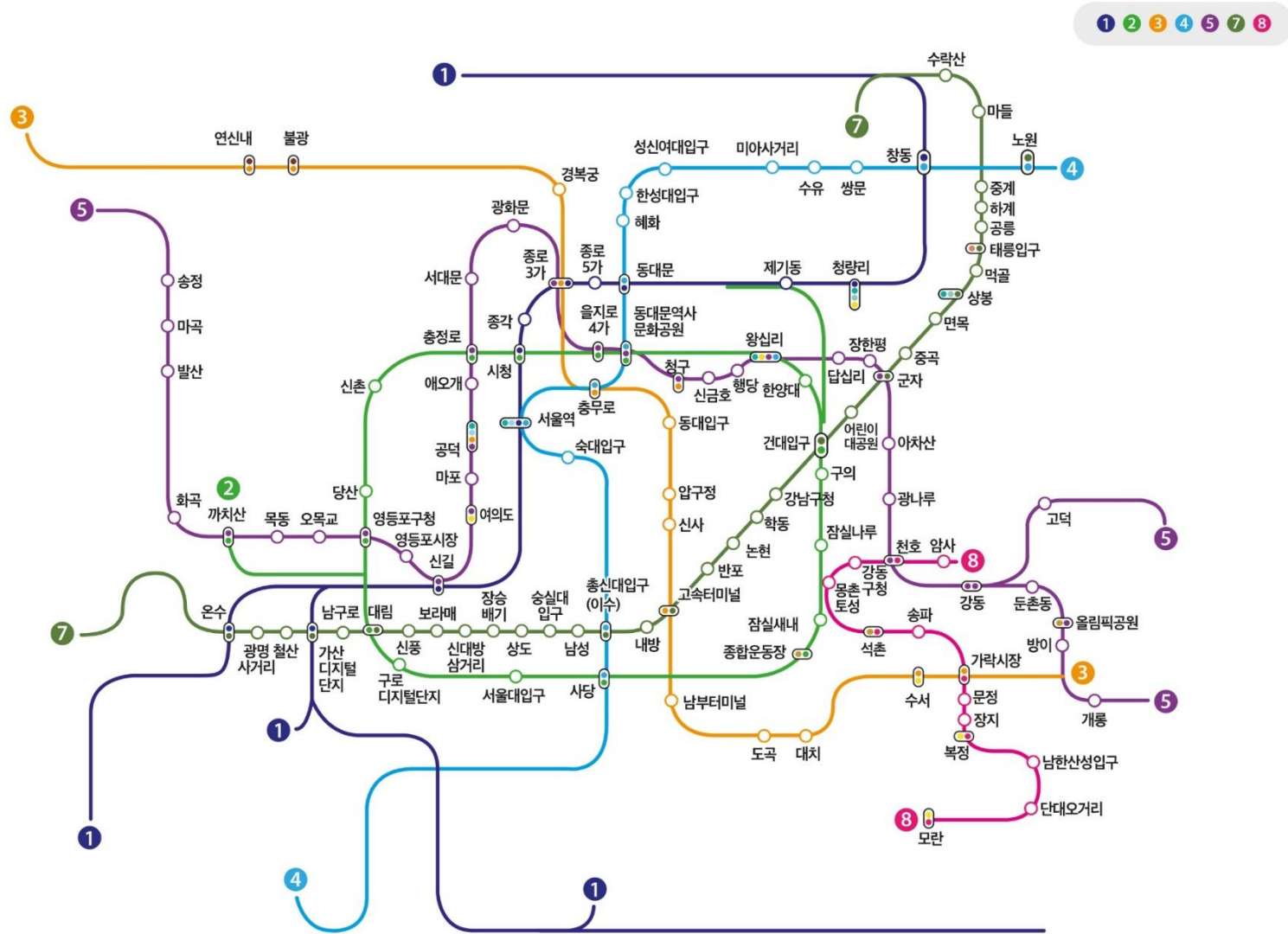


E-TYPE (캐노피형)
1호선 : 200x150 / 2호선 : 250x120(cm)

지하철 1234578 호선 역사별 등급 안내

호선	SSA	SA	A
1	종각	서울역, 시청, 종로3가 종로5가, 동대문, 청량리	제기동
2	강남, 삼성, 교대, 홍대, 신촌, 을지로입구 을지로3가, 건대입구, 잠실, 선릉, 역삼 사당, 구로디지털단지, 신도림, 합정	시청, 을지로4가, 왕십리, 성수, 강변, 잠실새내, 종합운동장, 서울대입구 신림, 대림, 문래, 당산, 충정로	신당, 한양대, 독섬, 구의, 잠실나루 서초, 방배, 낙성대, 봉천, 신대방, 양천구청 신정네거리, 영등포구청, 이대, 아현
3	신사, 종로3가, 충무로 압구정, 고속터미널, 교대	구파발, 연신내, 불광, 경복궁, 안국 을지로3가, 약수, 남부터미널, 양재, 수서	녹번, 홍제, 무악재, 독립문, 동대입구, 금호, 잠원, 매봉, 도곡, 대치, 대청, 일원
4	혜화, 동대문역사문화공원 충무로, 명동, 사당	노원, 수유, 동대문 서울역, 신용산	상계, 쌍문, 미아, 미아사거리, 길음 성신여대입구, 한성대입구, 회현, 숙대입구 삼각지, 이촌, 충신대입구, 창동
5	여의도, 광화문	김포공항, 발산, 화곡, 까치산 오목교, 영등포구청, 공덕 서대문, 종로3가 동대문역사문화공원, 왕십리 군자, 천호	개화산, 송정, 마곡, 우장산, 신정, 목동, 양평, 영등포시장 신길, 여의나루, 마포, 애오개, 충정로, 을지로4가 청구, 신금호 행당, 답십리, 장한평, 아차산, 광나루 강동, 길동, 굽은다리, 명일, 고덕, 상일동, 둔촌동 올림픽공원, 방이, 개롱, 거여
7	고속터미널	도봉산, 노원, 상봉, 군자 건대입구, 청담, 강남구청, 학동, 논현, 이수 대림, 가산디지털단지, 철산 광명사거리, 온수	수락산, 마들, 중계, 하계, 공릉, 태릉입구, 먹골, 중화 면목, 사가정, 용마산, 중곡, 어린이대공원, 독섬유원지 반포, 내방, 남성, 송실대입구, 상도, 장승배기 신대방삼거리, 신풍, 보라매, 남구로, 천왕
8	-	천호, 잠실, 가락시장 문정, 북정,	암사, 강동구청, 몽촌토성, 석촌, 송파, 장지, 남위례 산성, 남한산성입구, 단대오거리, 신흥, 수진, 모란

지하철 1234578 호선 진행 역사 노선도



지하철 스크린도어 광고 매체제안서



지하철 1234578 호선 PSD(스크린도어)

- ☑ 1호선부터8호선까지 하루평균 약 495만명의 이용객시선을 사로잡아 강제적이고 반복적인 노출로 주목률이 높은 광고매체입니다.
- ☑ 스크린도어광고는 호선별로 2가지 타입으로 구분됩니다.



A-TYPE



B-TYPE



S-TYPE

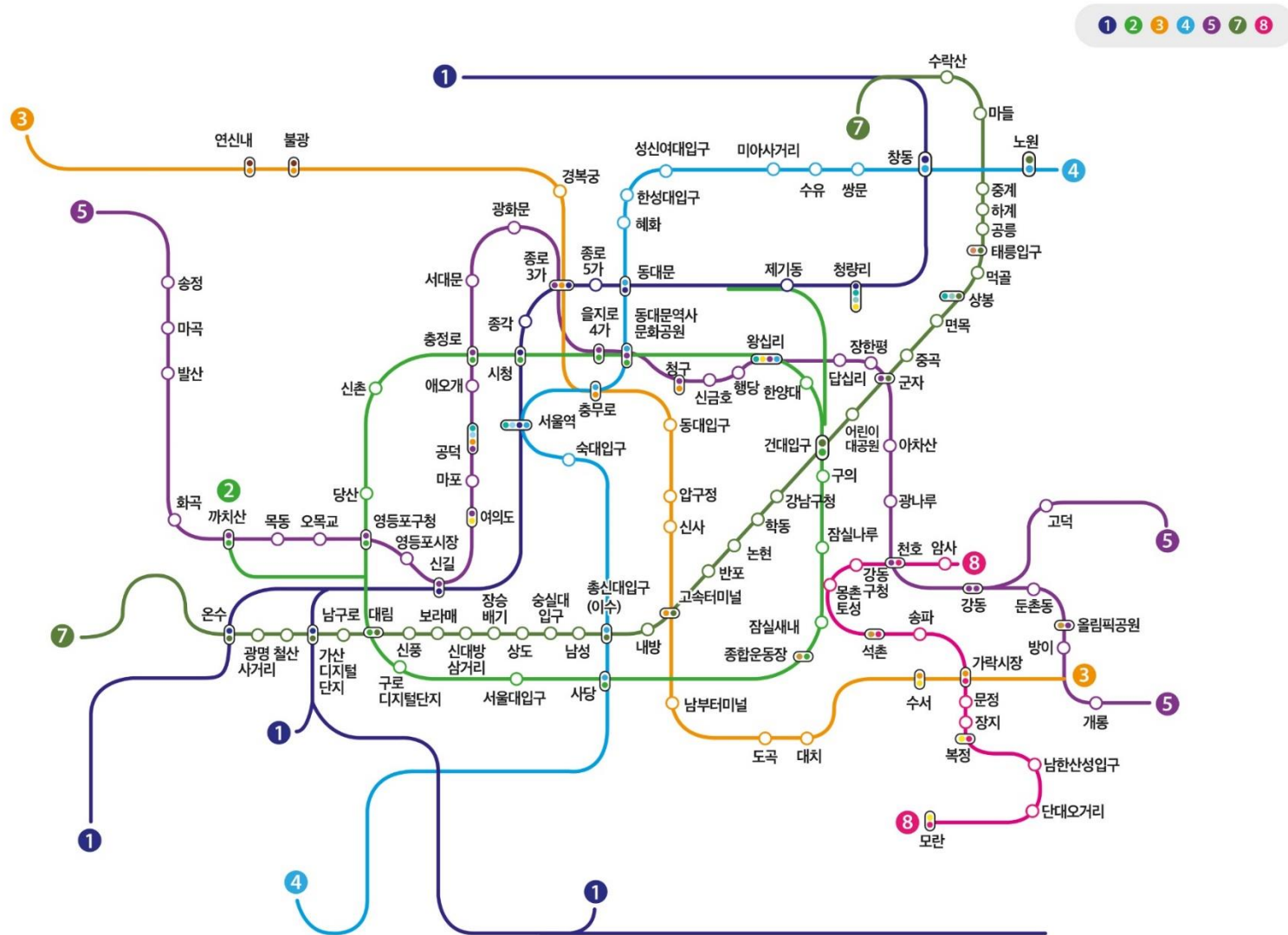


L-TYPE

지하철 1234578 호선 역사별 등급 안내

호선	SSA	SA	A
1	종각	서울역, 시청, 종로3가 종로5가, 동대문, 청량리	제기동
2	강남, 삼성, 교대, 홍대, 신촌, 을지로입구 을지로3가, 건대입구, 잠실, 선릉, 역삼 사당, 구로디지털단지, 신도림, 합정	시청, 을지로4가, 왕십리, 성수, 강변, 잠실새내, 종합운동장, 서울대입구 신림, 대림, 문래, 당산, 충정로	신당, 한양대, 독섬, 구의, 잠실나루 서초, 방배, 낙성대, 봉천, 신대방, 양천구청 신정네거리, 영등포구청, 이대, 아현
3	신사, 종로3가, 충무로 압구정, 고속터미널, 교대	구파발, 연신내, 불광, 경복궁, 안국 을지로3가, 약수, 남부터미널, 양재, 수서	녹번, 홍제, 무악재, 독립문, 동대입구, 금호, 잠원, 매봉, 도곡, 대치, 대청, 일원
4	혜화, 동대문역사문화공원 충무로, 명동, 사당	노원, 수유, 동대문 서울역, 신용산	상계, 쌍문, 미아, 미아사거리, 길음 성신여대입구, 한성대입구, 회현, 숙대입구 삼각지, 이촌, 총신대입구, 창동
5	여의도, 광화문	김포공항, 발산, 화곡, 까치산 오목교, 영등포구청, 공덕 서대문, 종로3가 동대문역사문화공원, 왕십리 군자, 천호	개화산, 송정, 마곡, 우장산, 신정, 목동, 양평, 영등포시장 신길, 여의나루, 마포, 애오개, 충정로, 을지로4가 청구, 신금호 행당, 답십리, 장한평, 아차산, 광나루 강동, 길동, 굽은다리, 명일, 고덕, 상일동, 둔촌동 올림픽공원, 방이, 개롱, 거여
7	고속터미널	도봉산, 노원, 상봉, 군자 건대입구, 청담, 강남구청, 학동 논현, 이수 대림, 가산디지털단지, 철산 광명사거리, 온수	수락산, 마들, 중계, 하계, 공릉, 태릉입구, 먹골, 중화 면목, 사가정, 용마산, 중곡, 어린이대공원, 독섬유원지 반포, 내방, 남성, 송실대입구, 상도, 장승배기 신대방삼거리, 신풍, 보라매, 남구로, 천왕
8	-	천호, 잠실, 가락시장 문정, 북정,	암사, 강동구청, 몽촌토성, 석촌, 송파, 장지, 남위례 산성, 남한산성입구, 단대오거리, 신흥, 수진, 모란

지하철 1234578 호선 진행 역사 노선도

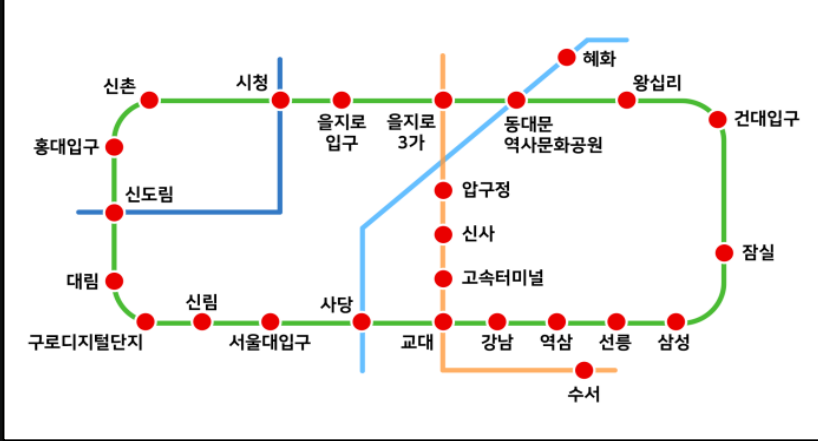


지하철 맥스비전 광고 매체제안서



지하철 1234 호선 맥스비전(영상광고)

- ☑ 기존에 없었던 새로운 형태의 디지털 매체입니다.
- ☑ 기존 지하철매체보다 큰 사이즈의 매체입니다.
- ☑ 서울 1~4호선 25개 주요역사에 설치된 매체입니다.



유동인구가 많은 역사로 운영

서울 지하철 주요 역사 중 1일 유동인구가 많은 25개 역사에 설치 및 운영.
(19.5월 서울시 지하철 이용객 수 발표 자료 참조)

주목도가 높은 위치

지하철 이용객의 동선을 고려하여 정면 또는 측면에 위치하도록 설치되었음.
해당 동선 통과 시 반드시 노출되는 위치로, 기존 사이니지 대비 사이즈가 커서 매체 주목도가 높음.



음성지원 가능

지하철 역사 내 대형 매체 중 사운드 표출이 가능한 타입으로 음성 포함된 동영상 콘텐츠의 경우 노출 효과 우수함.



지하철 1234 호선 맥스비전(영상광고)

❖ 미디어 타입 & 파일형태 【 MP4 동영상 코덱 h.264 또는 스틸컷 이미지 JPG, PNG 】

ONE-TYPE



규격

86인치 1*1

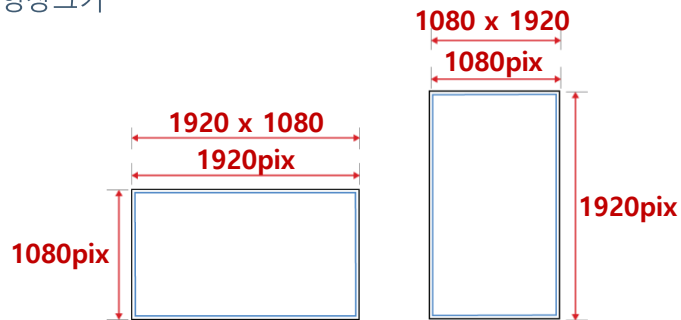
TWO-TYPE



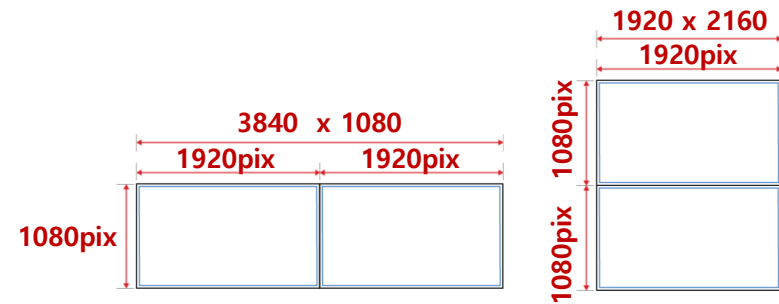
규격

86인치 1*2, 2*1

※ 영상크기



※ 영상크기



지하철 1234 호선 맥스비전(영상광고)

❖ 미디어 타입 & 파일형태 【 MP4 동영상 코덱 h.264 또는 스틸컷 이미지 JPG, PNG 】

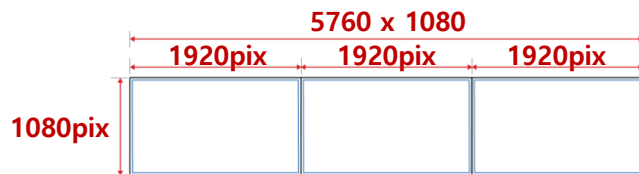
THREE-TYPE



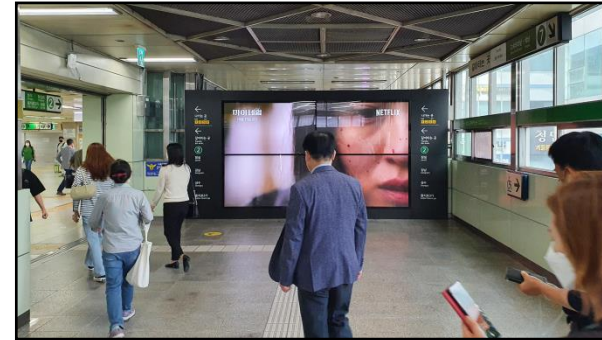
규격

86인치 1*3

※ 영상크기



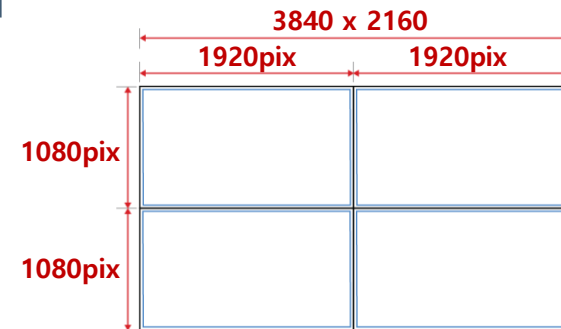
FOUR(2*2)-TYPE



규격

86인치 2*2

※ 영상크기



지하철 1234 호선 맥스비전(영상광고)

❖ 미디어 타입 & 파일형태 【 MP4 동영상 코덱 h.264 또는 스틸컷 이미지 JPG, PNG 】

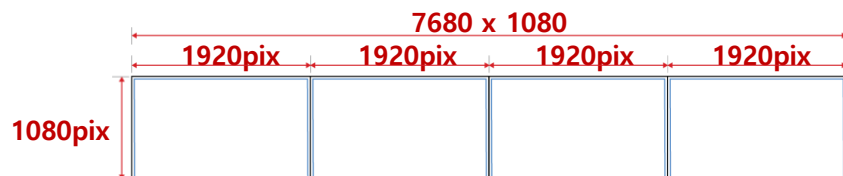
FOUR(1*4)-TYPE



규격

86인치 1*4

※ 영상크기



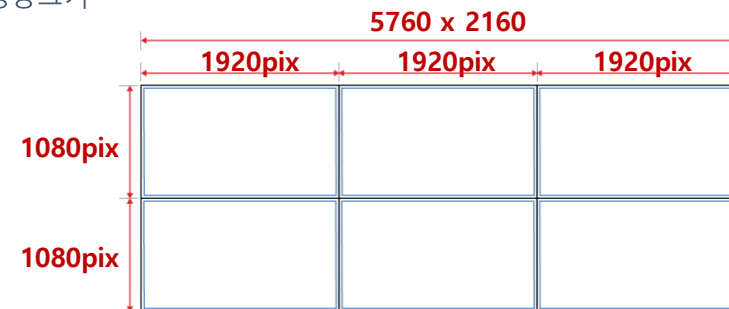
SIX(3*2)-TYPE



규격

86인치 3*2

※ 영상크기

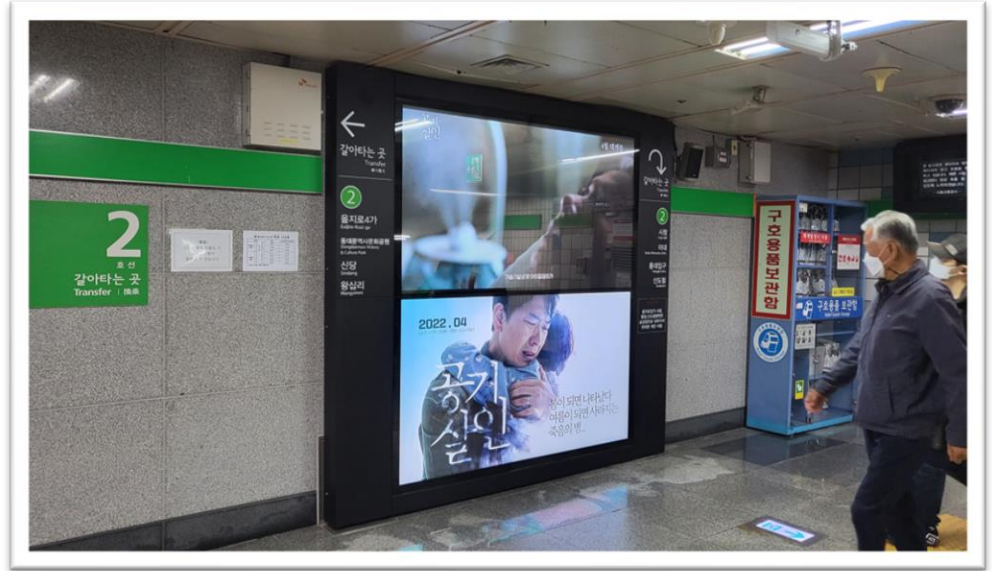


지하철 1234 호선 맥스비전 설치역사

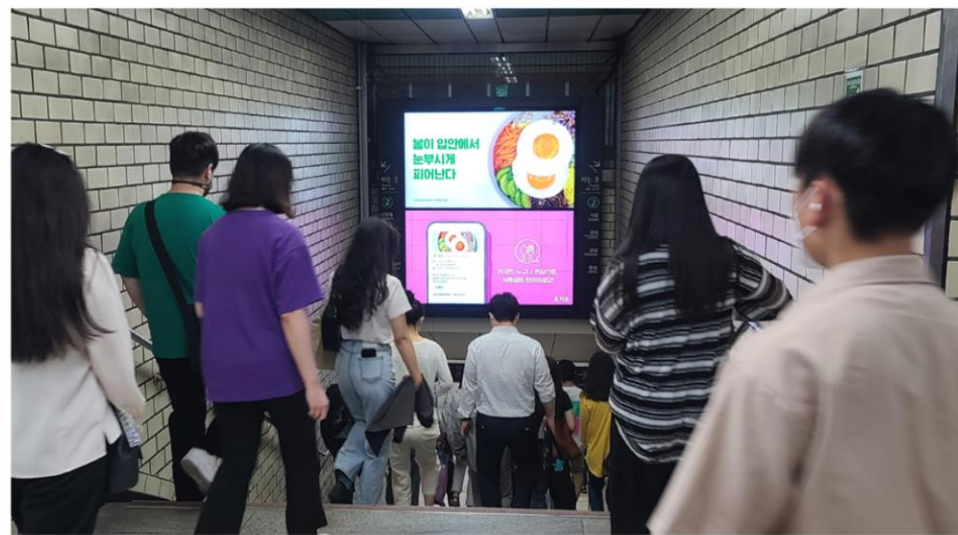
❖ 서울시내 지하철 1~4호선 기준 이용객 수 많은 25개 주요 역사 선정

호선	역사명	1일 탑승인원(명)	역사별 특징
1호선	시청역	70,396	대표 비즈니스 상권(기업/시청/호텔/언론사)와 국내, 외국관광객 밀집지역
2호선	신촌역	122,204	대학교(연세대, 이화여대, 서강대)와 학원 밀집지역, 쇼핑 특화 지역
	홍대입구역	217,403	젊음의 거리(먹자골목과 패션거리), 국내, 외국인 관광객 밀집지역
	신도림역	149,647	인천과 수원 방향 이동 인구가 많은 1,2호선 환승구간, 주변 복합상업시설과 쇼핑 지역
	대림역	71,757	서울 시내와 외곽을 연결하는 이동 인구가 많은 2,7호선 환승 구간. 외국인 밀집지역
	신림역	170,158	2030세대(먹거리/쇼핑) 특화지역. 비즈니스 호텔, 복합상업시설 밀집지역
	서울대입구	127,549	가로수길(먹자골목) 2030세대 만남의 장소
	사당역	109,697	남부의 교통요충지 지하철2, 4호선 환승역사. 복합상권시설(먹자골목/패션) 밀집지역
	강남역	246,103	대표적인 2030세대 먹거리/쇼핑/위락 시설 밀집지역, 복합상업시설과 비즈니스 오피스 밀집지역
	역삼역	124,713	국내/외국계 비즈니스 오피스 밀집 지역
	선릉역	122,168	서울(강남)권/경기(분당)권 비즈니스 오피스 밀집지역. 2호선 분당선 환승 역사
	삼성역	145,540	국내,외 비즈니스 업체 최고 밀집지역,무역센터(코엑스)위주 문화/관광/쇼핑 특화 지역
	잠실역	203,043	국내, 외국인의 관광/쇼핑 지역. 롯데월드/롯데 타워/복합 놀이시설
	건대입구역	111,140	2040세대(먹자골목/패션)쇼핑 지역. 복합상업시설(영화관,쇼핑몰,마트) 밀집지역
	왕십리역	43,703	분당선/경의선/2호선 환승 역사.(영화관/쇼핑몰). 신흥 주거지역
	을지로3가역	55,949	강북/강남 2,3호선 환승 역사. 소상공인 상업시설(쇼핑센터) 밀집지역
	을지로입구역	123,596	국내/외국인 관광객 명소(명동/남대문) 쇼핑 지역, 비즈니스 오피스 특화 지역.
	구로디지털단지역	156,258	IT전문 오피스 비즈니스 특화 지역. 물류/유통/교통 상업 중심지. 시외버스환승센터
3호선	압구정역	93,343	2030세대(쇼핑/먹거리/패션거리)밀집지역. 상업시설(미용) 특화 지역
	신사역	93,483	2030세대 패션 거리 가로수길, 비즈니스/복합상업지역.
	고속터미널역	151,960	지하철3,7,9호선 환승 역사. 고속버스 터미널. 백화점(쇼핑),복합상업시설(원예/인테리어)
	교대역	91,755	최대 유동 인구 지하철 2,3호선 환승역사. 검찰청/법원/관공서/대학교
	수서역	46,793	SRT수서고속철도 장거리 비즈니스 및 여행객 밀집지역, 주거 및 오피스 밀집지역
4호선	동대문역사문화공원역	50,310	패션 비즈니스 /국내/외국 관광객 밀집 지역. 복합쇼핑센터(쇼핑몰/의류/유통)밀집지역
	혜화	111,753	2030세대(쇼핑/문화/먹거리) 대표 문화공연(연극)장 밀집지역

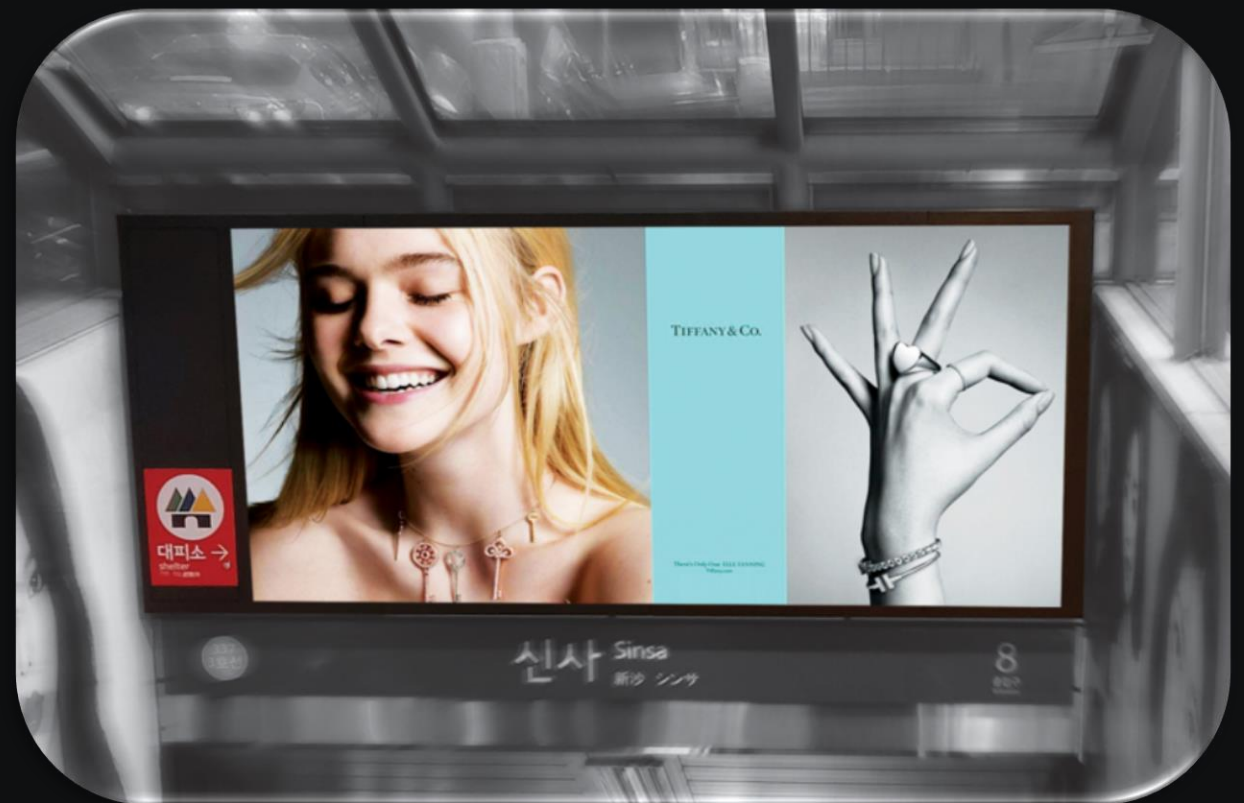
지하철 1234 호선 맥스비전 진행사례



지하철 1234 호선 맥스비전 진행사례



지하철 e비전 광고 매체제안서



지하철 234 호선 e비전(영상광고)

- ☑ 최우수 11개 역사로 운영합니다.
- ☑ 주목도가 높은 위치입니다.
- ☑ 우수한 해상도와 음성 지원을 지원합니다.

운영 역사 정보

▶ 위치 : 서울시 2~4호선 주요 11개 역사 13개 spot

▶ 매체 설치 역사 (11개 역사)

2호선 : 강남 / 홍대 / 삼성 / 잠실 / 건대입구 / 신도림 / 동대문역사문화공원

3호선 : 신사 / 고속터미널

4호선 : 명동 / 사당

▶ 설치 위치 : 연결 통로 캐노피, 벽면 등 역사별 상이

매체 사양

▶ 사양 : LED Signage (2mm pitch)

▶ 규격 : 역사별 상이 (다음 장 표 참조 / mp4, h.264, JPG, PNG)



지하철 234 호선 e비전 설치역사

호선	역사	1일 이용객수 (명)	위치	매체형태	pitch(mm)	비고
2호선	강남역	199,742	F계단 상단 (사당방면)	벽면 캐노피	2mm	10/11번 출구 방면
	홍대입구역	159,290	2호선~공항철도 환승통로	지주 스탠드	2mm	공항철도 환승통로 전면
			9번 출구 통로	벽면 캐노피	2mm	홍대 먹자골목 출입구 상단
			8번 출구 통로	벽면 캐노피	2mm	
	삼성역	111,510	6번 출구(코엑스 방면) 통로	벽면	2mm	코엑스~삼성역 연결 통로벽면
	신도림역	109,364	1호선~2호선 환승통로	벽면 캐노피	2mm	1/2호선 환승통로 에스컬레이터 상단
	잠실역	160,798	E계단 위 벽면~게이트 앞	벽면	2mm	잠실롯데월드 이용객 이동 동선
	건대입구역	116,222	2호선~7호선 환승통로	지주 스탠드	2mm	2~7호선 환승통로 정면
	동대문역사문화공원역	41,486	2호선~5호선 환승통로	지주 스탠드	2mm	2~5호선 환승통로 정면
3호선	고속터미널역	152,030	3호선~7호선 환승통로	벽면 캐노피	2mm	3~7호선 환승통로 정면
	신사역	66,202	8번 출구(가로수길 방면) 통로	벽면 캐노피	2mm	가로수길 출입구 상단
4호선	명동역	70,161	5/6번 출구 계단 전면	벽면	2mm	명동 변화 출입구 이동 동선
	사당역	137,558	2호선~4호선 환승통로	벽면 캐노피	2mm	2~4호선 환승통로 정면

※20년 1월 서울교통공사발표 자료 기준(승하차 인원별)

지하철 234 호선
e비전 진행사례

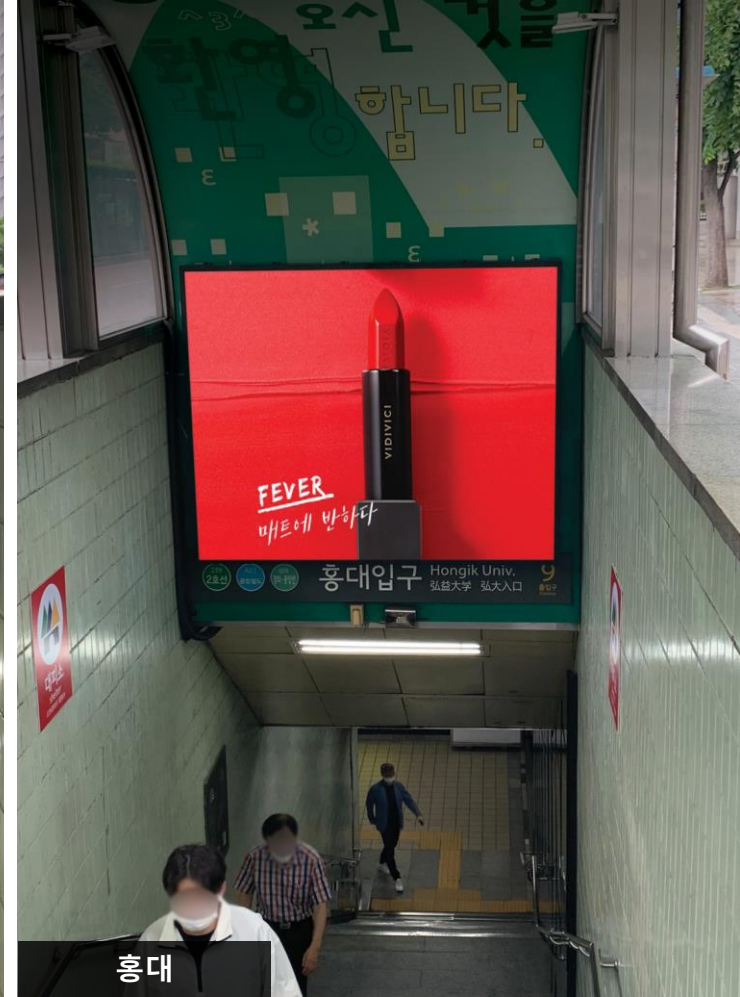
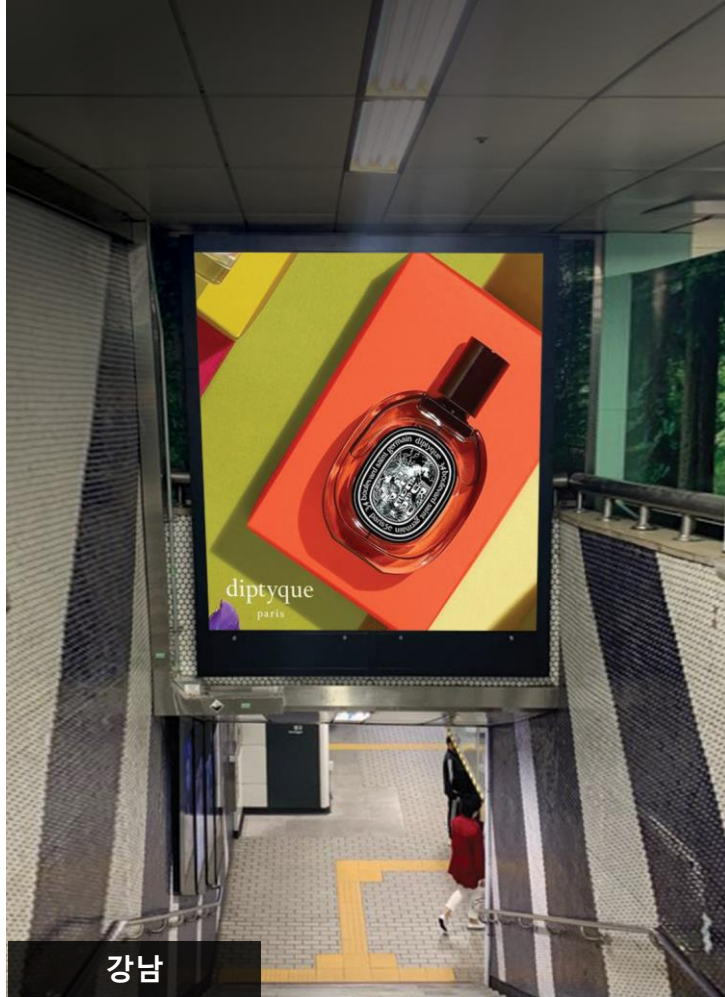


지하철 234 호선 e비전 진행사례

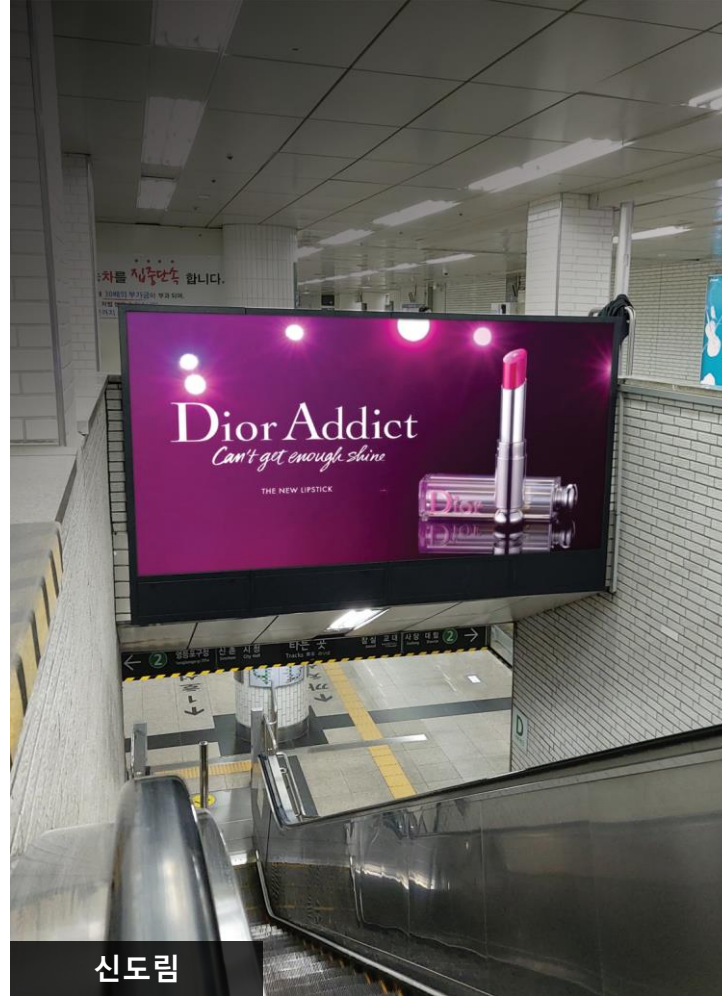


잠실

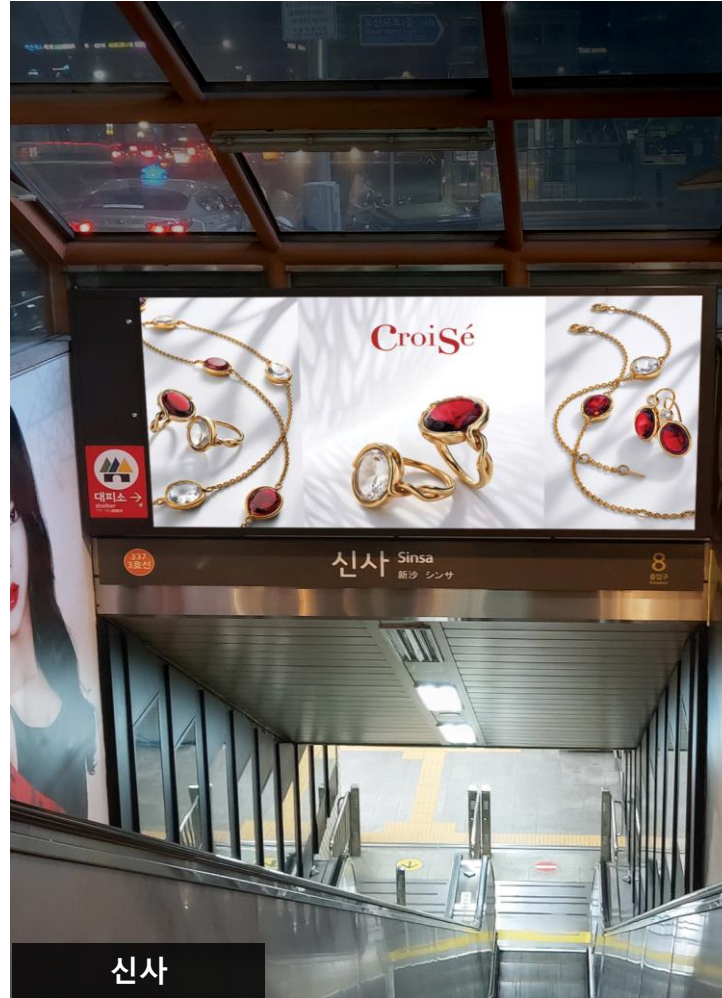
지하철 234 호선 e비전 진행사례



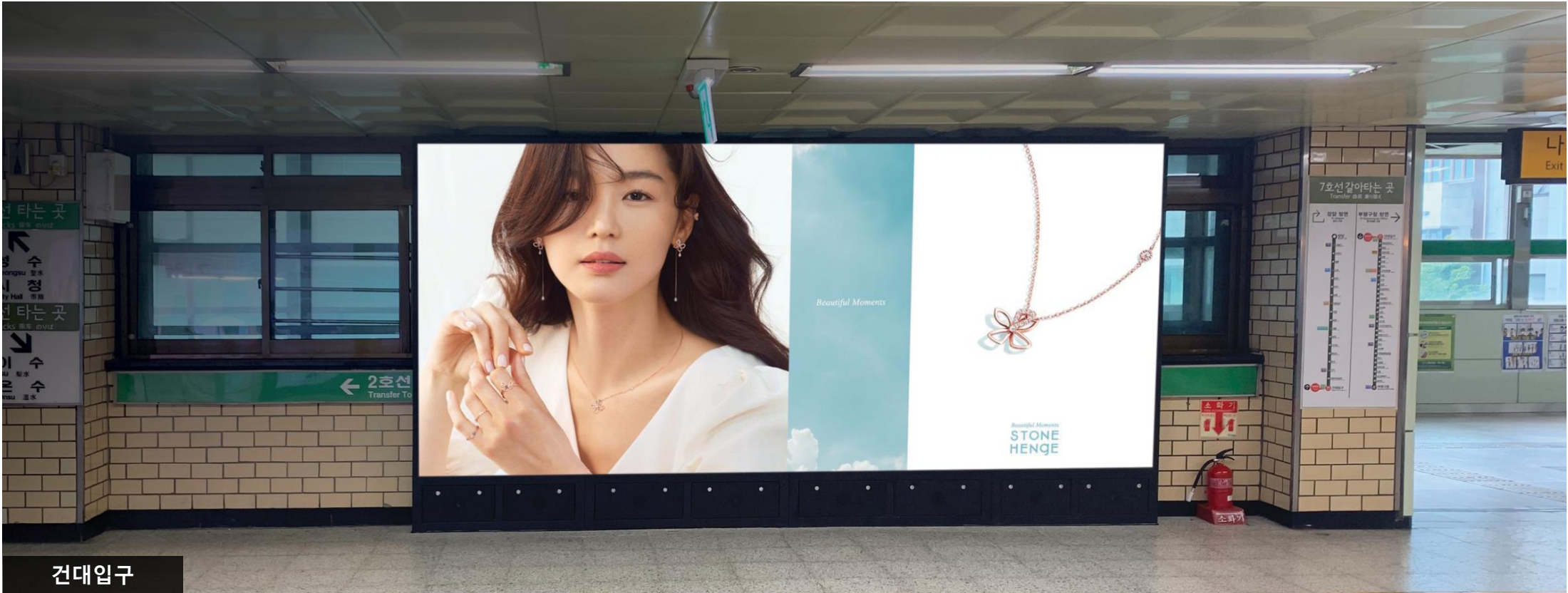
지하철 234 호선 e비전 진행사례



지하철 234 호선 e비전 진행사례

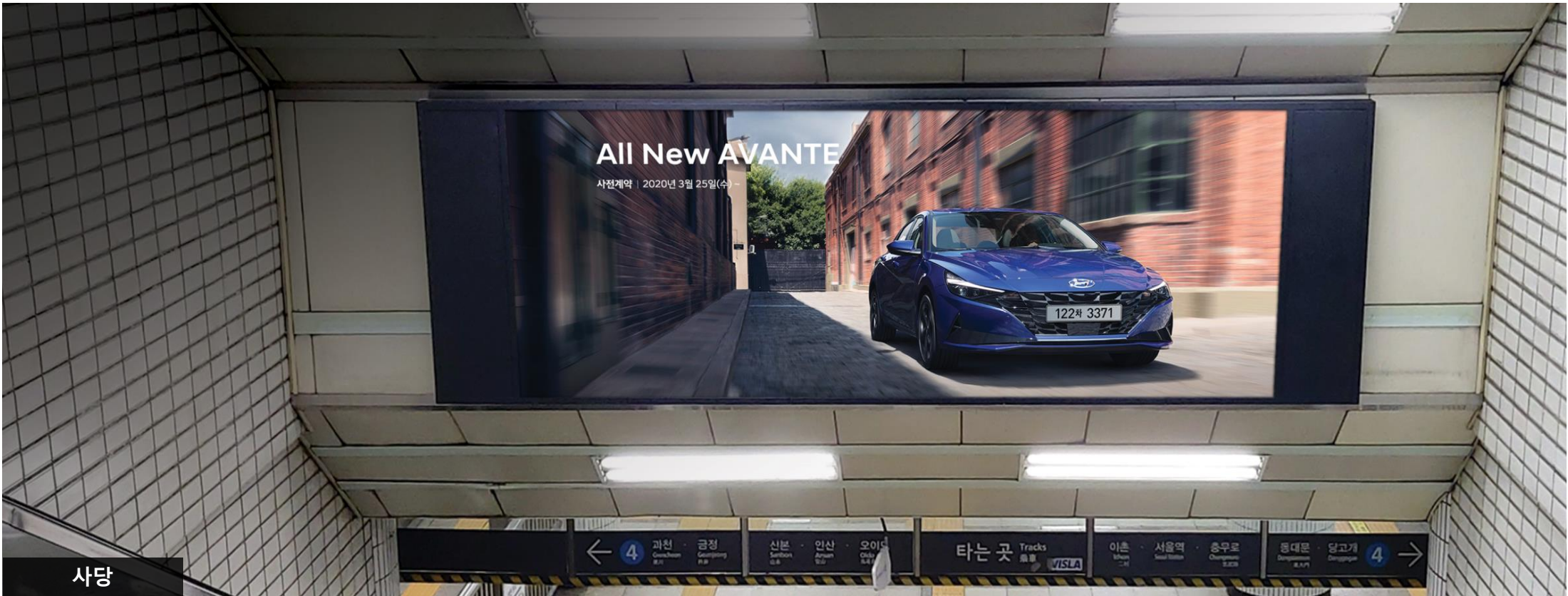


지하철 234 호선 e비전 진행사례



건대입구

지하철 234 호선 e비전 진행사례



사당

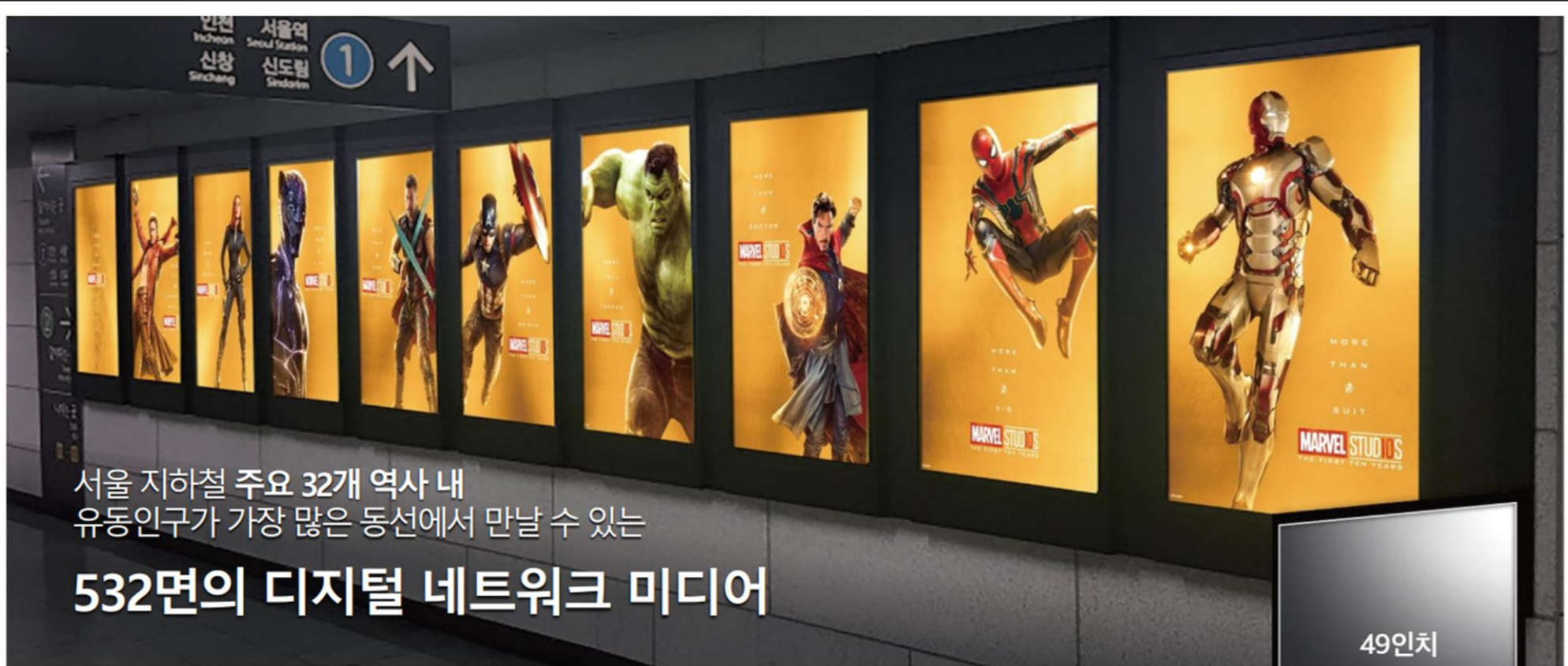
지하철 234 호선 e비전 진행사례



지하철 디지털 포스터 광고 매체 제안서



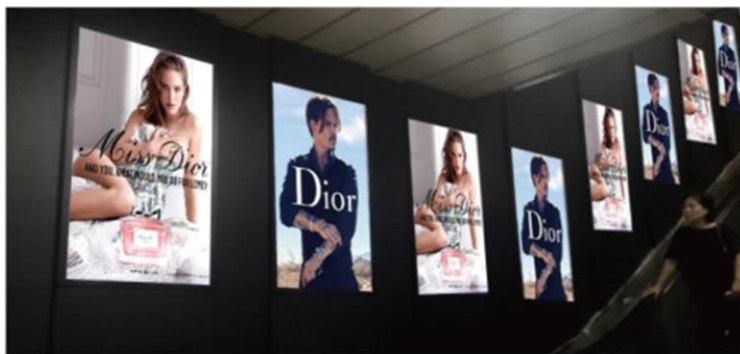
지하철 12345678 호선 디지털포스터



서울 지하철 주요 32개 역사 내
유동인구가 가장 많은 동선에서 만날 수 있는

532면의 디지털 네트워크 미디어

49인치
/
55인치
/
LED 디스플레이

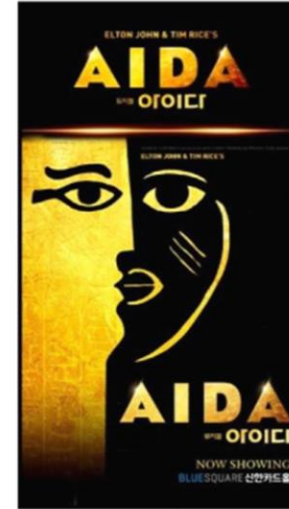


지하철 12345678 호선 디지털포스터

· 광고(예시)

* 모든 동영상 및 이미지 표출이 가능합니다.

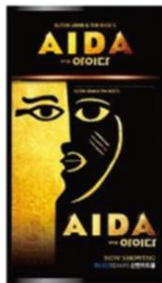
해상도	1080*1920 (가로*세로)
동영상	MP4
이미지	JPG / PNG (파일 최대용량 2GB)



· 구좌편성(예시)

편성 순서는 광고수주 및 콘텐츠 수급 상황에 따라 변동 될 수 있습니다.

· 운행시간 : 05시~01시 (20시간)
· 노출횟수 : 15초, 일 150회 이상/기



지하철 12345678 호선 디지털포스터 설치 역사

호선	역사	수량	규격	
1호선	서울역	26	49인치	<ul style="list-style-type: none"> • 05시~01시 (최대 20시간) • 15초, 일 150회 이상/기 • 광고 25구좌 • 역사 개별 판매 (5구좌 제한) <p>※강남,홍대,신촌,삼성,잠실,사당,건대입구 이용가능</p>
	종각역	24		
	종로3가역	24		
	시청역	22		
2호선	신림역	15	55인치	
	합정역	23		
	을지로입구역	24		
	신도림역	12		
3호선	충무로역	7	49인치/55인치 49인치	
	압구정역	25		
	신사역	28		
	고속터미널역	27		
	교대역	10		
	남부터미널역	20		
	양재역	23		
4호선	혜화역	28	49인치	
	명동역	20		
	신용산역	19		
	충신대입구역	19		
5호선	여의도	10	55인치	
	동대문역사문화공원역	6		
	광화문역	8		
	종로3가역	9		
	천호역	6		
6호선	이태원역	20	55인치 49인치	
	연신내역	7		
7호선	건대입구역	22	49인치	
	고속터미널역	8		
	이수역	14		
	가산디지털단지역	8		
	노원역	8		
8호선	잠실역	10	49인치	
합계	32개 역	532		

지하철 디지털보드광고 매체제안서



지하철 1234 호선 디지털보드



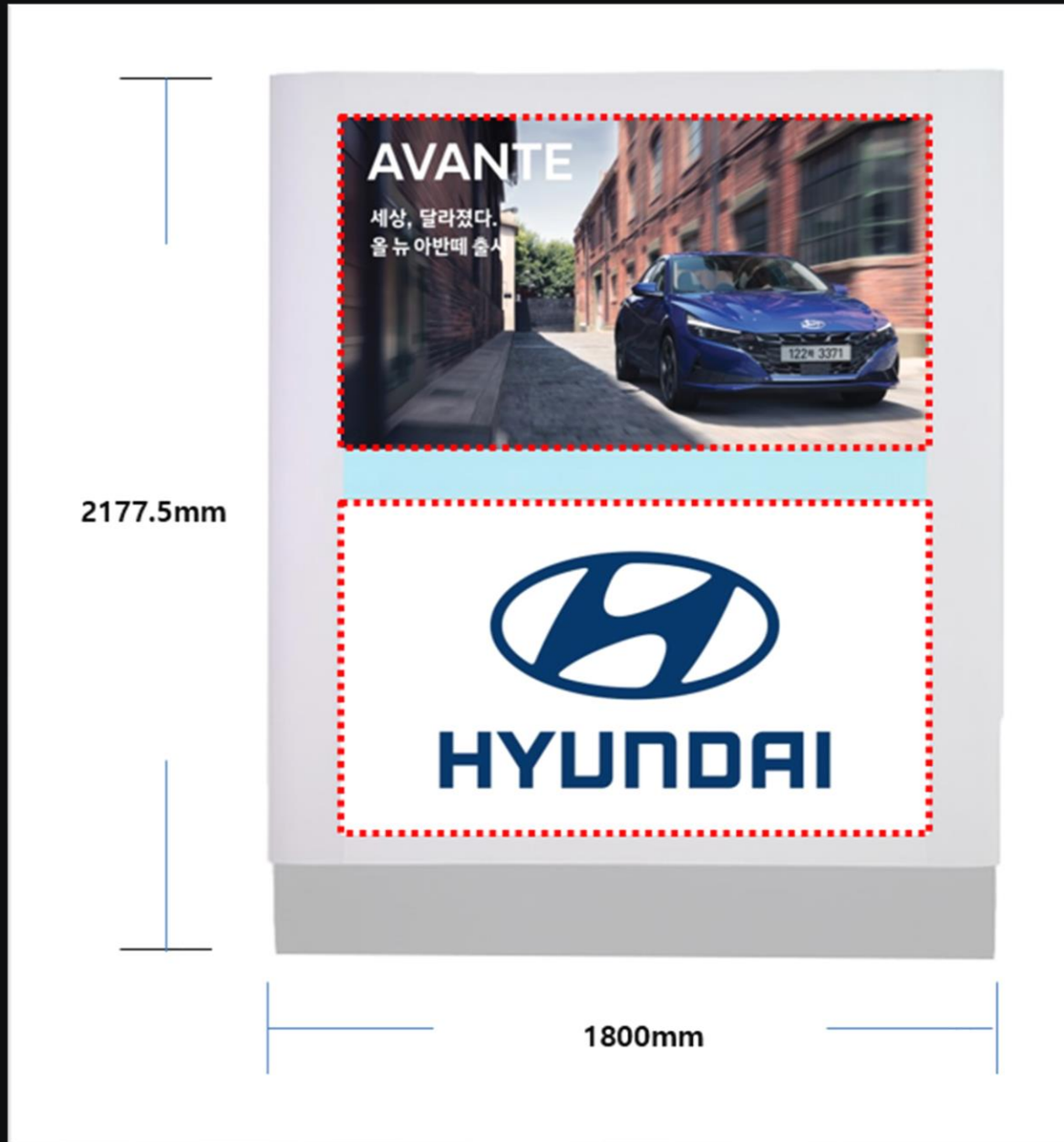
Full HD 깨끗한 화질의 영상으로 시선을 붙잡는 광고매체이며, 일반 광고매체처럼 인쇄물이 필요 없는 큰 장점이 있으며,
지하철 역사에 설치되어 지역 광고주 및 다양한 광고주의 인지도를 높이기 위해 매우 탁월하며,
역사 내에서도 유동인구가 많은 승강장, 대합실, 이동통로, 티켓 발매기 근처 및 입·출구 방향에 설치가 되어있어 기존 지하철 내 다양한
광고매체들의 단점을 보완하여 보다 높은 노출 효과가 높습니다.

지하철 1234 호선 디지털보드



- 앞뒤 양면형은 양면 모두 진행만 가능함(개별 면 진행 불가) - 나란히 양면형은 개별 진행 가능.
- 양면형은 양면 모두 진행시 동일 역사 C등급 단면형, 기본형으로 서비스 1기 제공(동일 역사 C등급 없을시 타 역사에 계첨)
- 기본형은(상단 영상만)은 조명 확대형(상하단 모두)으로 변경하여 진행 가능하나, 조명 확대형은 조명 확대형으로만 진행 가능함
- 1기에 1개 업체만 진행 가능하며 상단은 동영상이나 이미지 화면으로 하단은 조명으로 진행 가능하며 하단만 진행은 불가.

지하철 1234 호선 디지털보드



동영상이나 이미지 화면 표출_기본형

- 광고용 모니터 : LCD 65" 모니터
- 모니터 해상도 : Full HD (1920 x 1080px)
- 모니터 밝기 : 450cd
- 타이머를 통해 지하철 영업시간 내 자동표출
(운영시간 : 05:00 ~ 익일 01:00)

조명광고_작업가이드

- 외경 : 1466 × 826mm
- 내경 : 1450 × 810mm

지하철 1234 호선 디지털보드

호선	역사	대합실	승강장	소계
1호선	시청	5	4	9
	동묘앞	1	1	2
	낙성대	2	0	2
	서울대	3	2	5
	봉천	2	0	2
	신림	3	0	3
	신대방	1	0	1
	구로디지털단지	4	0	4
	대림	2	0	2
	신도림	7	2	9
	문래	1	0	1
	영등포구청	1	0	1
	당산	2	2	4
	합정	4	2	6
	홍대입구	4	0	4
	신촌	4	6	10
	이대	3	6	9
	아현	2	0	2
	충정로	2	0	2
	시청	5	0	5
2호선	을지로입구	1	6	7
	을지로3가	3	4	7
	을지로4가	0	2	2
	동대문역사문화공원	5	5	10
	신당	2	0	2
	상왕십리	1	0	1
	왕십리	2	2	4
	한양대	1	0	1
	독성	1	0	1
	성수	1	0	1
	건대입구	5	6	11
	구의	1	0	1
	강변	2	2	4
	잠실나루	2	0	2
	잠실	11	4	15
	종합운동장	2	0	2
	삼성	7	7	14
	사당	4	3	7
	선릉	0	6	6
	역삼	2	2	4
강남	5	9	14	
교대	3	5	8	
서초	2	0	2	
방배	3	0	3	
신설동	1	0	1	
합계	45개 역	125	88	213

호선	역사	대합실	승강장	소계
3호선	구파발역	1	0	1
	연신내	3	0	3
	불광	2	0	2
	녹번	1	0	1
	홍제	1	0	1
	무악재	1	0	1
	독립문	1	0	1
	경복궁	1	0	1
	고속터미널	4	7	11
	대청	0	1	1
	수서	2	0	2
	충무로	0	4	4
	동대입구	1	0	1
	약수	2	0	2
	금호	2	0	2
	옥수	1	0	1
	압구정	7	3	10
	신사	2	6	8
	잠원	1	0	1
	교대	1	0	1
일원	0	1	1	
종로3가	5	0	5	
가락시장	1	0	1	
안국	1	0	1	
을지로3가	1	2	3	
양재	6	1	7	
매봉	1	0	1	
도곡	0	1	1	
오금	0	1	1	
대치	0	2	2	
학여울	1	0	1	
남부터미널	2	2	4	
합계	32개 역	52	31	83

호선	역사	대합실	승강장	소계
4호선	당고개	1	0	1
	상계	1	0	1
	노원	1	3	4
	창동	0	2	2
	수유	6	0	6
	명동	1	14	15
	동작	2	2	4
	성신여대	2	0	2
	혜화	7	7	14
	동대문역사문화공원	1	4	5
	충무로	5	2	7
	회현	3	0	3
	충신대	0	1	1
	사당	4	2	6
	미아사거리	0	1	1
	길음	1	0	1
	속대입구	2	0	2
	삼각지	0	3	3
	신용산	3	0	3
	남태령	1	0	1
동대문	3	2	5	
합계	21개 역	44	43	87

지하철 CM보드 광고 매체제안서



지하철 5678 호선 CM보드 소개

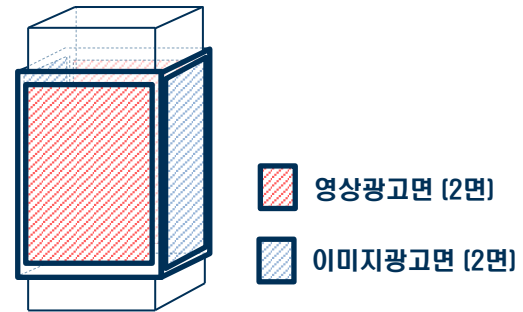
기기당 이미지/조명 광고 2면, 영상 광고 2면으로 구성
지하철 이용 승객에게 다양한 각도로 광고 노출



매체 소개

매체 정보	CM보드 (CM Board)
위치	지하철 5678호선 25개 역사
설치 장소	대합실, 개찰구, 에스컬레이터 앞, 환승통로
구성 수량	2면 1세트 구성 - 이미지(조명)광고 2면, 영상광고 2면 49개 기기 / 이미지광고 97면 / 영상광고 98면

세부 구성



운영시간 05:00 ~ 01:00 (일 20시간 운영)

* 예외) 잠실 3번 기둥_이미지광고 1면, 영상광고 2면

지하철 5678 호선 CM보드 소개

상업지역부터 주거지역까지 타겟팅이 가능한 넓은 커버리지 광고 매체
지하철 5678호선 총 25개 역사 중 광고집행 희망 역사 선별 가능

각 호선 핵심 역사

[5호선]

목동, 오목교, 영등포구청, 여의도, 공덕, 광화문, 종로3가, 을지로 4가, 왕십리, 군자, 천호, 강동

[6호선]

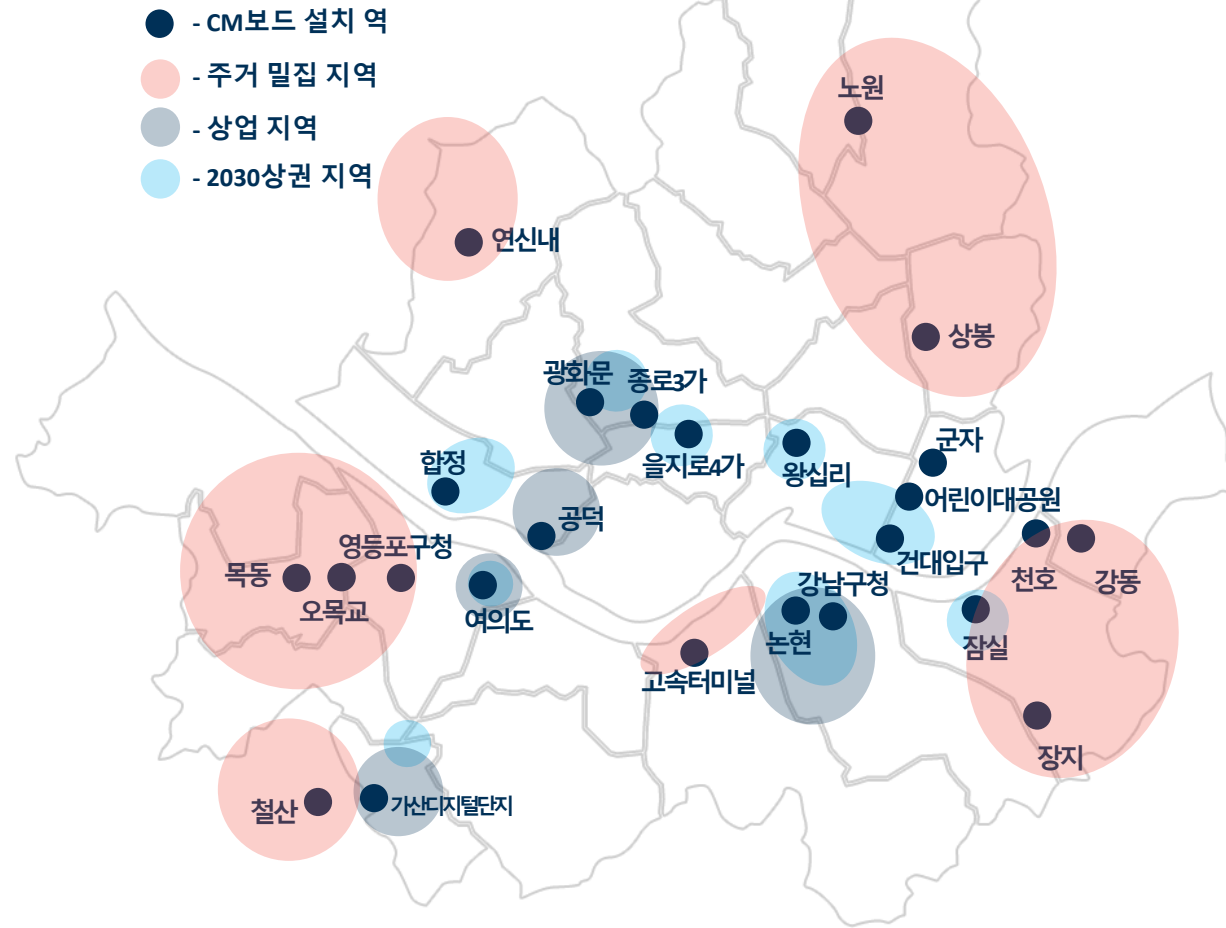
연신내, 합정

[7호선]

철산, 가산디지털단지, 고속터미널, 논현, 강남구청, 건대입구, 상봉, 노원, 어린이대공원

[8호선]

잠실, 장지



지하철 5678 호선 CM보드 제작 가이드

이미지 / 조명광고 매체

(단위: mm)

Type	규격		지원 포맷
	외경 (제작)	내경 (표출)	
A	1,270 x 2,050	1,250 x 2,030	ai, PSD
B	1,270 x 1,850	1,250 x 1,830	
C	1,570 x 2,050	1,550 x 2,030	
D	1,070 x 2,050	1,050 x 2,030	

영상광고 매체

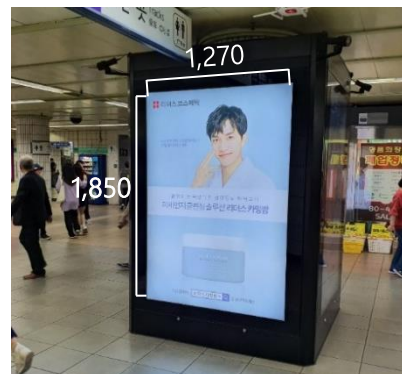
세부 구성	86" 디스플레이 2면 1세트
규격 (px)	1,080 x 1,920 (Full HD)
지원 포맷	mp4 (30 fps) (이미지_스틸컷 송출 시 jpg)
운영 구좌	30구좌
노출 횟수	일 120회 이상 노출 (20초 소재 기준)
비고	사운드 지원 불가

이미지 / 조명광고 Type

(단위: mm)



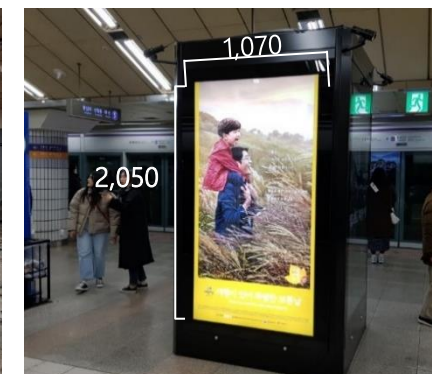
Type A | 광화문



Type B | 왕십리

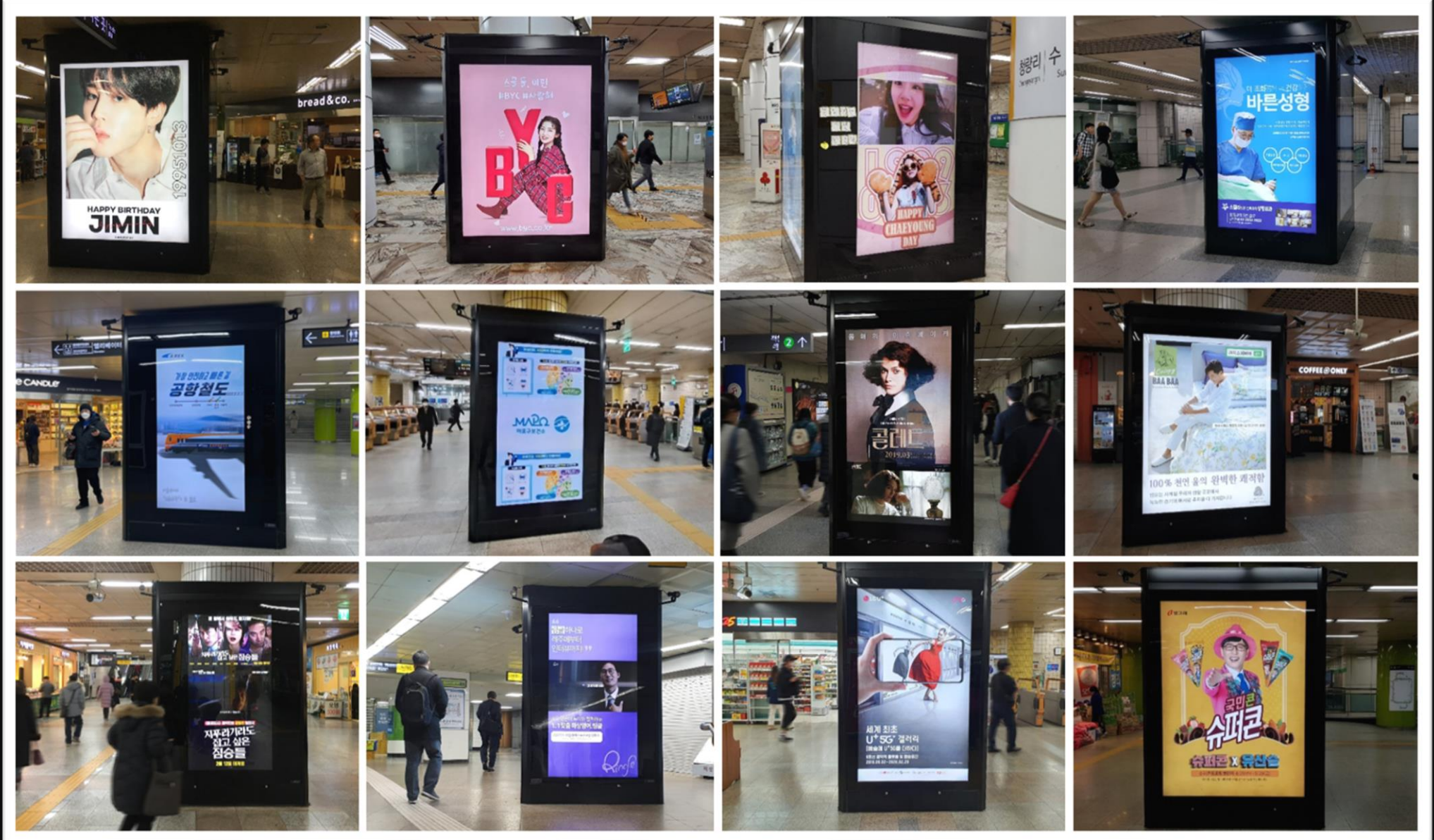


Type C | 강남구청

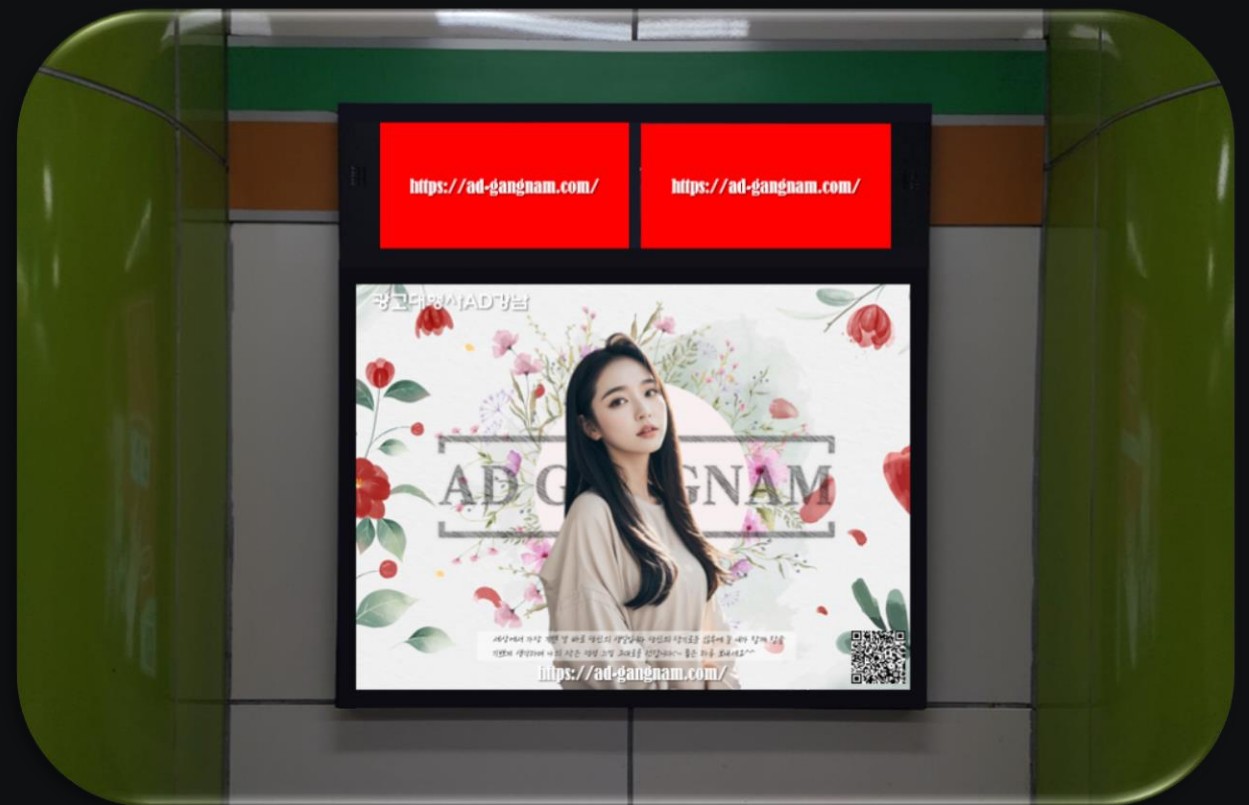


Type D | 종로3가

지하철 5678 호선 CM보드 진행사례



지하철 라이트박스광고 매체제안서



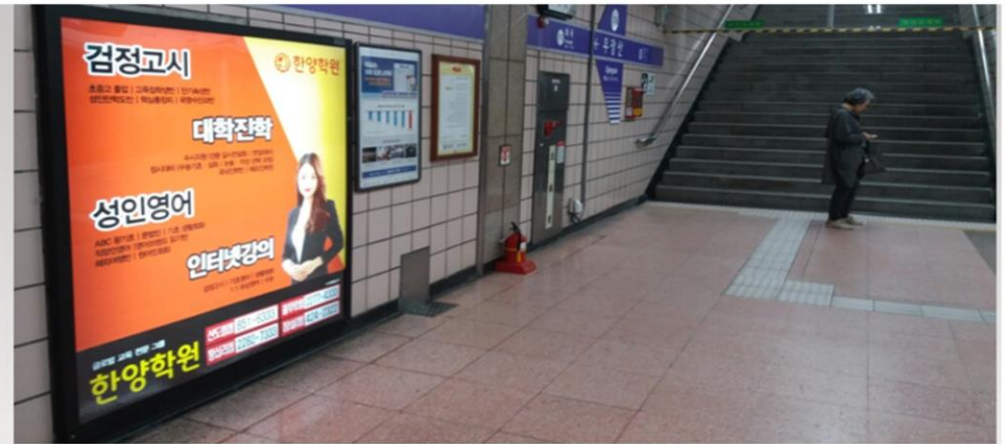
지하철 5678 호선 라이트박스



서울 지하철 5,6,7,8 호선 승강장입구에 위치하여 승객의 시선을 붙잡는 광고매체로서
타 광고매체에 비해 가격대비 효율성이 높은 매체입니다.

일반 남성 키(170~180cm)의 눈높이에 위치하여, LED 조명을 이용하여 관심도와 주목율이 높은 광고매체입니다.

지하철 5678 호선 라이트박스



복합형

복합형 : 146*116

일반형

일반형 : 146*158

지하철 5678 호선 라이트박스(조명광고)

❖ 서울 지하철 96개 주요 역사 벽면 - 조명 419면

호선	역사	수량	사양	급수
5호선	개화산	5	일반	A
	마곡	4	일반	P
	발산	4	복합	P
	우장산	2	일반	P
	까치산	6	복합	P
	신정	6	일반	P
	목동	6	복합	P
	오목교	5	복합	P
	양평	6	일반	P
	영등포구청	6	복합	P
	신길	3	복합	P
	여의도	8	복합	P
	애오개	2	일반	A
	행당	5	일반	A
	왕십리	3	복합	P
	마장	4	일반	A
	아차산	6	일반	S
	광나루	3	일반	A
	천호	3	복합	P
	강동	3	일반	S
	길동	4	일반	S
	굽은다리	6	일반	S
	명일	4	일반	S
	고덕	6	일반	A
	둔촌동	4	일반	S
	올림픽공원	4	일반	S
	방이	4	일반	A
	오금	4	일반	S
개롱	4	일반	A	
거여	6	일반	A	
마천	5	일반	A	
합계	31개 역	141	-	

호선	역사	수량	사양	급수	
6호선	역촌	2	일반	S	
	독바위	2	일반	S	
	연신내	2	일반	S	
	구산	2	복합	P	
	새철	2	일반	S	
	증산	4	일반	S	
	디지털미디어	5	일반	S	
	월드컵경기장	6	일반	S	
	마포구청	6	일반	A	
	망원	6	일반	S	
	합정	4	복합	P	
	공덕	6	복합	P	
	한강진	4	일반	A	
	버티고개	4	일반	A	
	약수	5	일반	S	
	청구	6	복합	P	
	안암	5	일반	S	
	고려대	4	일반	A	
	월곡	3	복합	P	
	돌곶이	4	일반	A	
	석계	6	복합	P	
	태릉입구	6	복합	P	
	화랑대	6	일반	A	
	합계	23개 역	100	-	

호선	역사	수량	사양	급수
7호선	공릉	4	일반	S
	태릉입구	5	복합	P
	상봉	1	일반	S
	사가정	3	일반	S
	용마산	3	일반	A
	중곡	4	일반	A
	군자	4	복합	P
	어린이대공원	6	일반	A
	건대입구	2	복합	P
	강남구청	4	복합	P
	학동	4	복합	P
	논현	6	복합	P
	반포	3	일반	S
	고속터미널	5	복합	P
	내방	4	일반	S
	이수	6	복합	P
	남성	6	일반	A
	승실대입구	5	일반	S
	상도	4	일반	S
	장승배기	4	일반	S
	신대방삼거리	4	일반	S
	신풍	4	일반	A
	대림	4	복합	P
	남구로	6	일반	S
	철산	4	복합	P
	광명사거리	3	복합	P
	천왕	4	일반	A
	합계	27개 역	112	-

호선	역사	수량	사양	급수
8호선	암사	4	일반	A
	천호	5	복합	P
	강동구청	4	일반	S
	몽촌토성	4	일반	A
	잠실	5	복합	P
	석촌	4	일반	S
	송파	4	일반	S
	가락시장	4	일반	A
	문정	4	일반	S
	장지	4	일반	S
	남한산성입구	4	일반	A
	단대오거리	6	일반	S
	신흥	4	일반	S
	수진	4	일반	S
	모란	6	일반	S
합계	15개 역	66	-	

지하철 5678 호선 라이트박스 진행사례



디지털 미디어 터널광고 매체제안서



디지털 미디어 터널 매체특징

세계적으로 Media art와 New tech를 결합한 초대형 Media가 활발히 활용되어지는 추세
DMT를 통해 광고가 아닌 예술을 실현하여 브랜드 가치 상승

DMT



뉴욕 Lincoln center 인간의 생각에 대한 미디어 아트



브뤼셀 텍시아 타워



영국 맨체스터



뉴욕 브로드웨이 건물 광고

디지털 미디어 터널 매체소개

코엑스와 삼성역 연결 구간, 단순 통로에서 126개의 LCD패널로
구성된 길이 26M의 국내 최대 미디어 터널, 디지털로 소통하는 새로운 공간으로 탈바꿈

Digital Media Tunnel

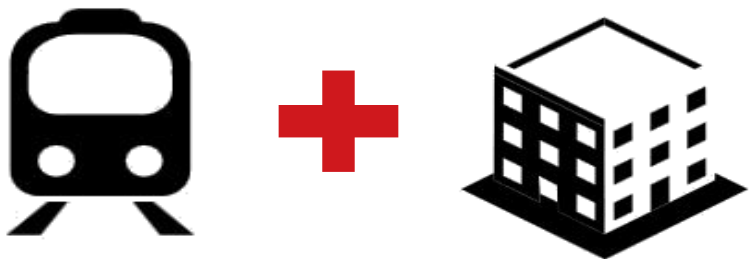
국내 최대 미디어 아트 광고 매체



디지털 미디어 터널

Location Advantage

*2017 일평균 승하차인원 서울메트로/
레이다경제연구소 상가뉴스레이다



약 14만 명
코엑스몰 일 평균 유동인구

하루 약 **26만 명** 노출 가능



구매력을 갖춘 **20~30대** 젊은 세대



코엑스몰을 찾는 **가족단위** 이용객



삼성역 근처 수많은 **직장인**

다양한 타겟에게 **광범위하게 도달 가능한** 매체

디지털 미디어 터널 Location Advantage



“Media Art”

단순 광고 매체가 아닌 미디어 아트를 활용한 예술의 장으로써 **브랜드에 긍정적 이미지 제고**

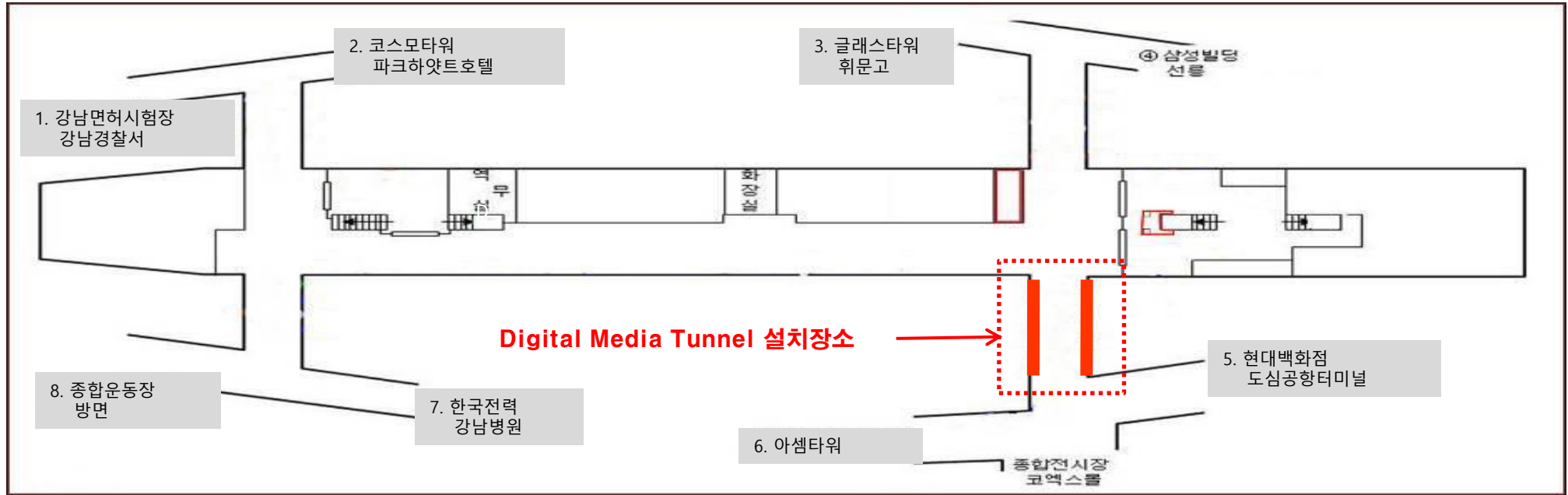
“Attractive Media”

새로운 미디어로써 트렌디 한 것을 추구하는 코엑스 주 이용층, 삼성역 인근 타겟에게 **세련되고 앞서가는 브랜드 이미지 구축 가능**

“Contents Media”

위치감지센서를 통한 타겟 인식, SNS 연계하여 전송된 메시지를 화면에 구현 가능
인터랙티브 콘텐츠, 새로운 콘텐츠를 활용하여 이용자와 **다양한 소통이 이루어지는 공간미디어**

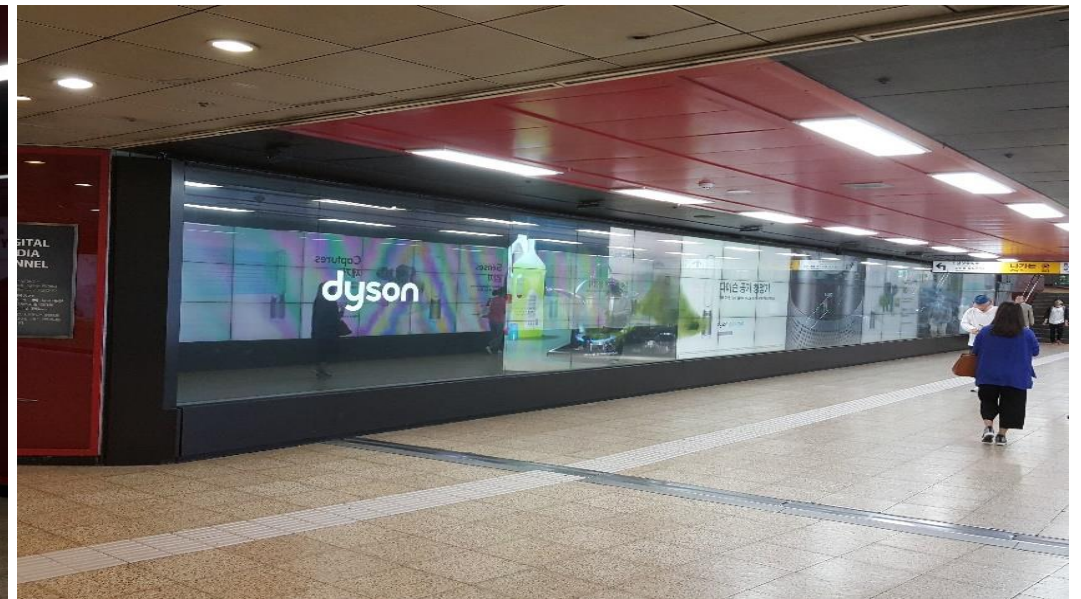
디지털 미디어 터널 Media Proposal



[운영내역서]

매체명	설치위치	규격 및 제원	일일 운영시간	총 운영구좌	일일 표출회수 및 시간	비고
Digital Media Tunnel	코엑스 삼성역 연결구간	26M X 2.8M X 2개소 55" LCD 패널 총 126개 (가로 21대 X 세로 3대 X 2개소)	05시 ~ 01시 총 20시간 표출	일반구좌 15구좌 (20초기준)	220회 / 73분 / 구좌 (20초 기준)	0.5구좌의 경우 15초/30초만 송출 가능 *15초 : 145회 * 30초 : 70회

디지털 미디어 터널 광고 진행사례

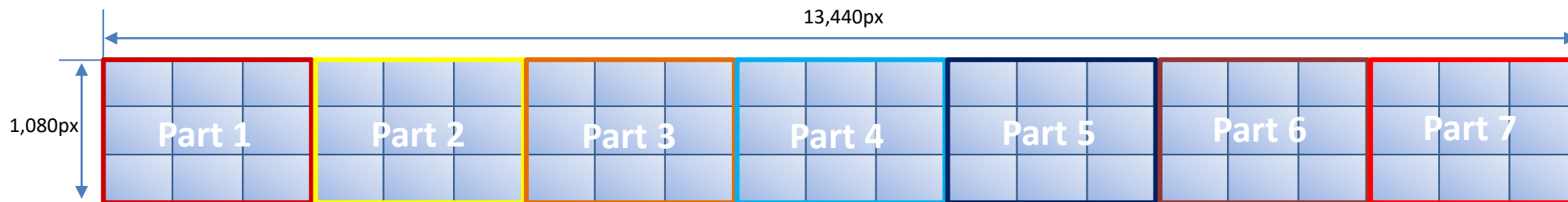


디지털 미디어 터널 광고 진행사례

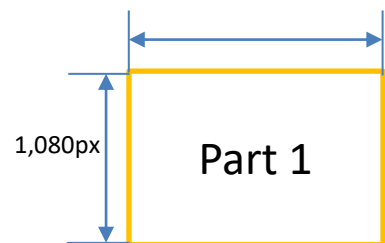


디지털 미디어 터널 콘텐츠 제작 사양

1) 전체 Content Resolution



2) Part 당 Contents Resolution



3) Contents 입고 사양.

- 권장 사양 : Resolution 1,920px * 1,080px
7개로 분할하여 입고.
- 파일 포맷 : WMV (windows media video 9 codec) 및 JPG, PSD 입고
- Frame rate : 일반적 기준 24fps, 29.97fps, 30fps 등
- Bit rate : 고화질 기준

4) 운영 예시

전체형							
개별형							

파노라마 미디어 플랫폼 매체제안서





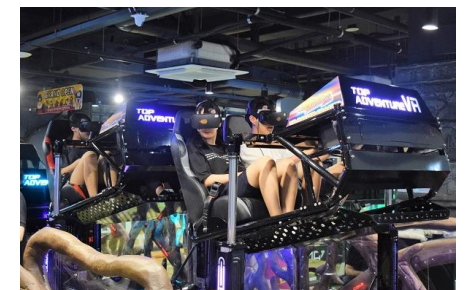
아시아의 타임스퀘어 강남



강남스타일, K-POP, 아이돌 **한류의 중심지**

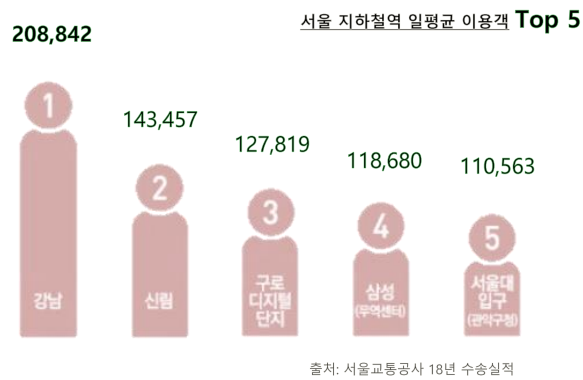
성형외과, 피부과, 편집숍 **뷰티패션의 중심지**

체험형 매장, VR테마파크, 팝업스토어 **Hot Place**

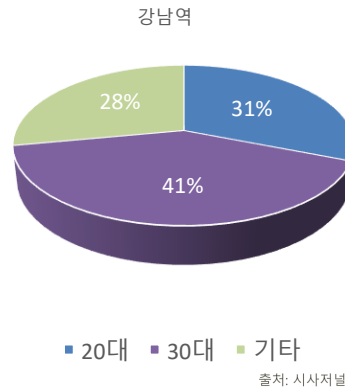


강남 유동인구의 정점, 강남

강남역 일 평균 승하차 200만명
전체 1위



일평균 100만 유동인구
2030비율 70%



패션, 뷰티, 교육, 문화
핵심상권



PMP Advantage

- ◆ LED 모듈에 투명 Glue 재질 커버 마감처리
- ◆ 최상의 화질구현 및 먼지, 오염물 제거편리
- ◆ 전면 유지보수 방식의 신속하고, 편리한 AS가능
- ◆ 외부 충격에 강한 우수한 내구성 보유



PMP

- ◆ 국내 최대의 **GOB LED** Media 구현
- ◆ **GOB LED**로 LED TV같은 선명한 화질
- ◆ 첨단 IT기술을 통한 무선/실시간 관리
- ◆ 이격감 없는 강력한 몰입도

파노라마 미디어 플랫폼 운영 정보



매체명

Panorama Media Platform



운영시간

20초 기준

200회 / 1구좌 (일 20시간 운영)

*0.5구좌의 경우 15초/30초만 송출 가능
(15초 :130회 30초 :65회)

※ 광고매체의 정기점검 및 보수를 위해 월 1회 운영을 중지할 수 있습니다.

※ 기입된 수치는 예시입니다. 설치시 변경될 수 있습니다.

※ 일일 운영시간 20시간 (05~25시)을 원칙으로 하며 (단, 긴급점검, 긴급정비, 정전 등 불가피한 상황은 예외)
일일 운영 시간의 5% 범위 내에서 발생하는 일시적 오류 및 장애는 정상적인 운영의 범주에 속합니다.

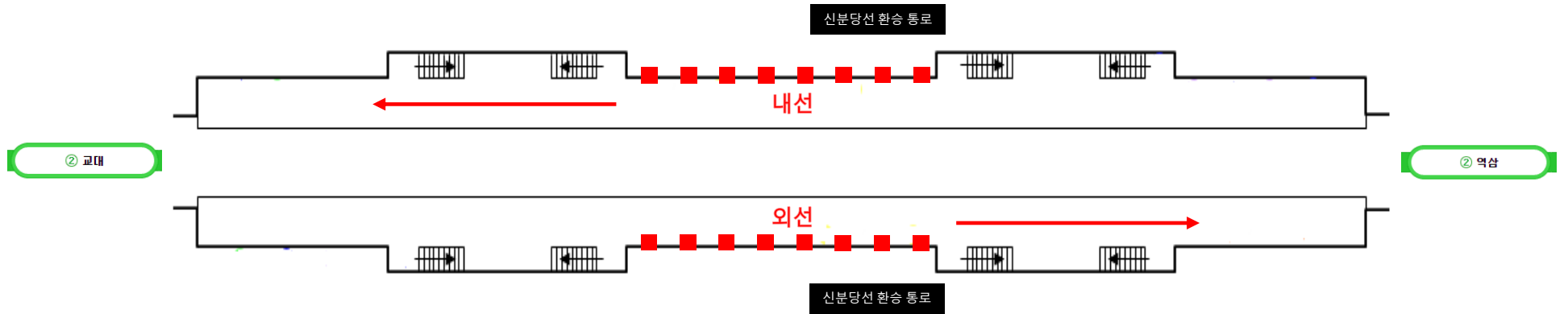
파노라마 미디어 플랫폼 광고 진행사례



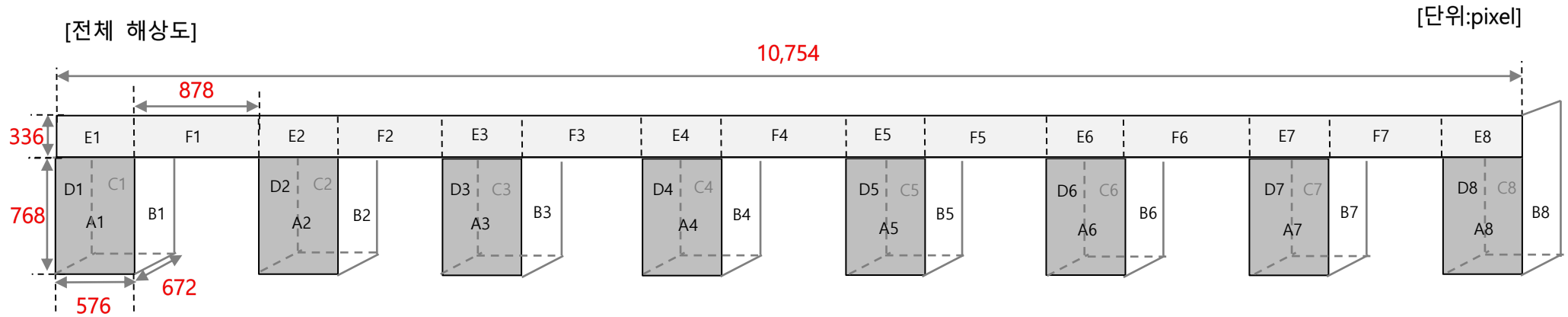
파노라마 미디어 플랫폼 광고 진행사례



파노라마 미디어 플랫폼 매체위치



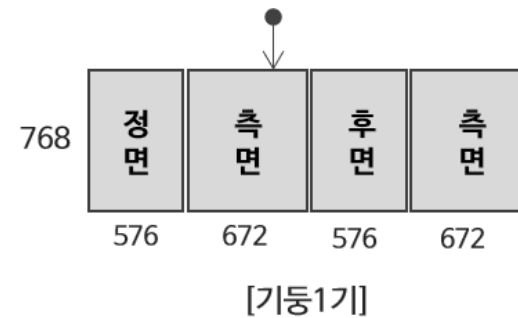
파노라마 미디어 플랫폼 매체스펙



[기둥 개별 해상도]



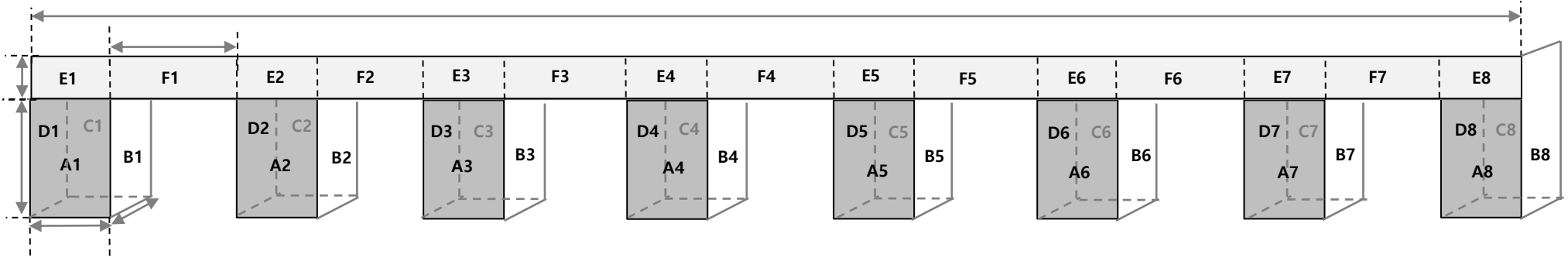
기둥 4면 LED 해상도 2496x768
(펼친 화면)



파노라마 미디어 플랫폼 소재 제작 예시

각 면 전체 동일 소재, 전체 개별 소재 송출가능

[소재 배치 예시]



✓ 1안



✓ 2안



✓ 3안



✓ 4안



* 상기 사진은 예시입니다. 설치시 변경될 수 있습니다.

파노라마 미디어 플랫폼 소재 제작 예시

✓ 1안 (기둥 + 기둥 상부 케노피 화면 구성)



✓ 2안 (기둥, 케노피 개별 구성)



* 상기 사진은 예시입니다. 설치시 변경될 수 있습니다.

파노라마 미디어 플랫폼 소재 제작 예시

✓ 3안 (케노피 전체 화면 구성)



✓ 4안 (기동 상부 + 기동 간 케노피 화면 구성)



* 상기 사진은 예시입니다. 설치시 변경될 수 있습니다.

Copyright © AD_Gangnam. All rights reserved

AD-GANGNAM

AD-GANGNAM

Information



COMPANY

AD-GANGNAM

CEO

KIM SHEHWAN

SERVICE

CONSULTING
COMMUNICATION
DESIGNER

BUSINESS

OUTDOOR ADVERTISING MEDIA
TRAFFIC ADVERTISING MEDIA
BROADCASTING ADVERTISING MEDIA

ADDRESS

488-15 Sillim-dong, Gwanak-gu, Seoul

WEBSITE

<https://ad-gangnam.com/>

Thank you for reading
the company introduction

AD-GANGNAM